

NEDZIRDĪGO IEKĻAUŠANĀS
SABIEDRĪBĀ: DZIRDĪGO UN
NEDZIRDĪGO CILVĒKU
ATTIEKSME UN VIEDOKĻI



PSIHOLOĢE SANDRA FREIMANE

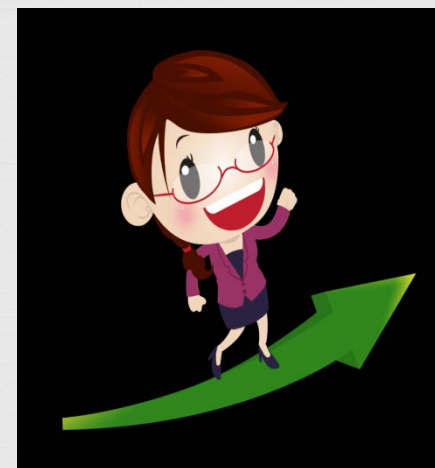


Nedzirdīgie galvenokārt ir
draudzīgi noskaņoti cilvēki



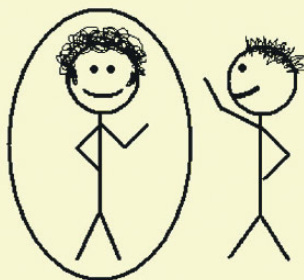


Nedzirdīgie var gūt
panākumus tāpat kā
dzirdīgie

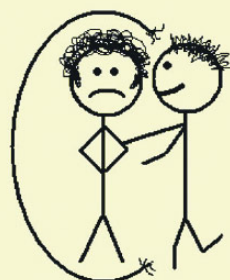




Vairums nedzirdīgo sabiedrībā jūtas neērti



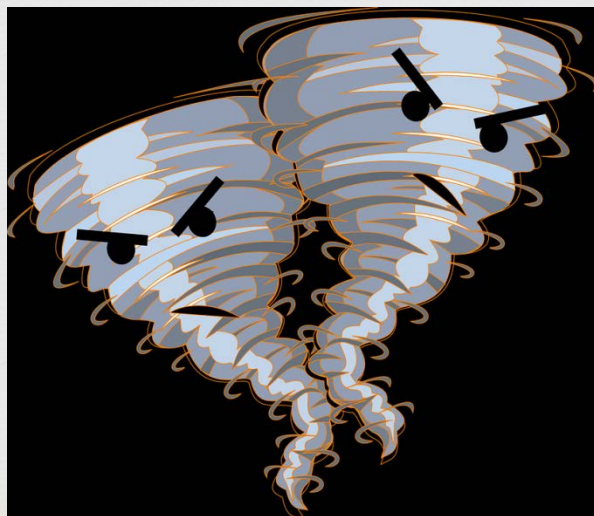
Ok



Not Ok

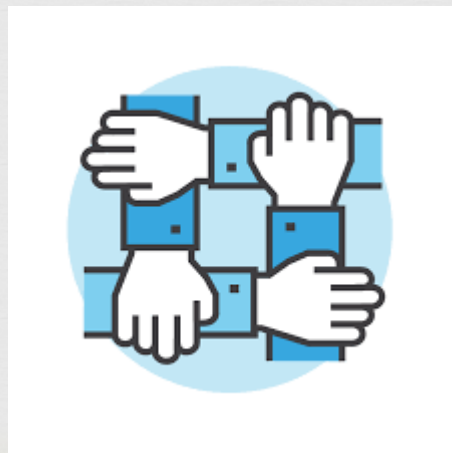


Nedzirdīgie cilvēki ir
jūtīgāki, nekā dzirdīgie





Nedzirdīgiem jārada priekšrocības





Vairākumam
nedzirdīgiem ir mazāk
pārliecības par sevi nekā
dzirdīgiem





Ar nedzirdīgiem ir
grūtāk atrast kopīgu
valodu nekā ar
dzirdīgiem



Vairākums nedzirdīgo
sagaida no sabiedrības
īpašu attieksmi





Nedzirdīgie ir mazāk
priecīgi par dzīvi nekā
dzirdīgie





Vairākums nedzirdīgie
nesūdzas par grūtībām





Paldies par diskusiju!